



*Diamant*<sup>®</sup>  
TANZSCHUHMANUFAKTUR



Unternehmenssitz in Bad Soden am Taunus - Headquarters in Bad Soden am Taunus

## Diamant Tanzschuhe - Schuhmacher seit 1873

Willkommen zu unserem Diamant Tanzschuhmanufaktur Lager Katalog der Saison 2019/20 mit Tanzschuhen für Damen, Herren und Kinder. Neben den vielfach erprobten Modellen und Topsellern der letzten Jahre erwarten Sie in unserem aktuellen Lagersortiment viele neue Modelle und aufregende Materialien.

### Hergestellt in Deutschland

Unsere Tanzschuhmanufaktur befindet sich in Bad Soden am Taunus in der wir unter Einhaltung hoher sozialer und ökologischer Standards ein deutsches Qualitätsprodukt mit gutem Preis-Leistungs-Verhältnis herstellen.

### Geprüfte Materialien

Bei der Auswahl unserer Materialien gehen wir sorgfältig und verantwortungsbewusst vor und erfüllen alle europäischen Normen. Wir beziehen unsere Materialien überwiegend aus Deutschland, Italien & England und pflegen mit unseren Lieferanten stets langzeitliche ausgelegte Geschäftsbeziehungen um die Werkstoffe fortlaufend zu verbessern.

### Über 145 Jahre Erfahrung

Unser Unternehmen wurde 1873 vom Schuhmachermeister Eberhard Müller gegründet und alle Techniken und Modelle seitdem innerhalb des Unternehmens und der Familie von den Folgegenerationen an Schuhmachern der Familie Müller übernommen und weiter entwickelt.

### Echte Tanzsportschuhe

Diamant Tanzschuhe sind sehr leicht, flexibel und bequem jedoch auch gleichzeitig strapazierfähig, atmungsaktiv und schweißbeständig um den Ansprüchen von Freizeit-, Amateur- und Profitänzern gleichermaßen gerecht zu werden.

### Schnelle Lieferung & persönlicher Service

Bestellungen von Lagermodellen werden ab 1 Paar bearbeitet und am Tag der Bestellung an unsere Verkaufsstellen verschickt. Gerne geben wir jederzeit persönlich Auskunft über unsere Verkaufsstellen, Produkte und deren Verfügbarkeiten und stehen beratend zur Seite.

Wir wünschen viel Spaß mit dem neuen Katalog und große Freude auf der Tanzfläche,  
Ihre Diamant Schuhfabrik und Belegschaft



Belegschaft der Diamant Schuhfabrik - Workforce of Diamant Shoeproduction

**Diamant**<sup>®</sup>  
TANZSCHUHMANUFAKTUR

Bezugsquellen finden Sie auf [www.diamant.net](http://www.diamant.net) unter „Händlersuche“ oder „Online-Shops“



Deutsche Präzision und Handwerkskunst - German precision and craftsmanship



Hochwertige und geprüfte Materialien - High quality and tested materials

## Diamant Dance Shoes - Shoemakers since 1873

Welcome to our Diamant Dance Shoes stock catalog for the season 2019/20 with dance shoes for women, men and children. In addition to the tried-and-tested models and top sellers of recent years, our current stock range offers many new models and exciting materials.

### Made in Germany

Our dance shoe factory is located in Bad Soden am Taunus where we produce a German quality product with good price-performance ratio, while maintaining high social and ecological standards.

### Tested materials

When selecting our materials, we act carefully and responsibly and comply with all European standards. We source our materials mainly from Germany, Italy & England and maintain long-term business relationships with our suppliers designed to continuously improve the materials.

### Over 145 years of experience

Our company was founded by the master shoemaker Eberhard Müller in 1873 and since then all techniques and models have been taken over and further developed within the company and the family by the following generations of shoemakers of the Müller family.

### Real dance sport shoes

Diamant Dance Shoes are very light, flexible and comfortable yet also durable, breathable and sweat resistant to meet the needs of recreational, amateur and professional dancers alike.

### Fast delivery & personal service

Orders of stock models are processed starting from 1 pair and sent to our stores on the day of the order. We are happy to provide personal information about our stores, products and their availability at any time and provide personal advice if needed.

We wish you a lot of fun with the new catalog and great joy on the dance floor,  
Yours Diamant Dance Shoes and staff

*Diamant*<sup>®</sup>  
MADE IN GERMANY

Sources of supply are found on [www.diamant.net](http://www.diamant.net) under „store locator“ or „online-shops“

## Mod. 108

Art: 108-087-013

Weite: F normal  
Absatz: Flare 6,5 cm  
Material: silber Synth.  
width: F regular  
heel: Flare 6,5 cm  
material: silver synth.



## Mod. 108

Art: 108-060-040

Weite: F normal  
Absatz: Latino 6,5 cm  
Material: schwarz Nubuk Synth.  
width: F regular  
heel: Latino 6,5 cm  
material: black Nubuk synth.



## Mod. 108

Art: 108-087-379

Weite: F normal  
Absatz: Flare 6,5 cm  
Material: dark tan Satin  
width: F regular  
heel: Flare 6,5 cm  
material: dark tan satin



Art: 108-077-013  
Absatz: Flare 5 cm  
heel: Flare 5 cm



Art: 108-064-040  
Absatz: Latino 5 cm  
heel: Latino 5 cm



Art: 108-077-379  
Absatz: Flare 5 cm  
heel: Flare 5 cm



## Mod. 035

Art: 035-087-013

Weite: F normal  
Absatz: Flare 6,5 cm  
Material: silber Synth.  
width: F regular  
heel: Flare 6,5 cm  
material: silver synth.



## Mod. 035

Art: 035-087-040

Weite: F normal  
Absatz: Flare 6,5 cm  
Material: schwarz Nubuk Synth.  
width: F regular  
heel: Flare 6,5 cm  
material: black Nubuk synth.



## Mod. 035

Art: 035-087-087

Weite: F normal  
Absatz: Flare 6,5 cm  
Material: bronze Satin  
width: F regular  
heel: Flare 6,5 cm  
material: bronze satin



Art: 035-077-013

Absatz: Flare 5 cm  
heel: Flare 5 cm



Art: 035-077-040

Absatz: Flare 5 cm  
heel: Flare 5 cm



Art: 035-077-087

Absatz: Flare 5 cm  
heel: Flare 5 cm



Art: 035-108-087

Absatz: Flare 7,2 cm  
heel: Flare 7,2 cm



## Mod. 108

Art: 108-036-335

Weite: C½ schmal  
Absatz: Latino 5 cm  
Material: schwarz Microfaser  
width: C½ narrow  
heel: Latino 5 cm  
material: black microfiber



## Mod. 108

Art: 108-036-519

Weite: C½ schmal  
Absatz: Latino 5 cm  
Material: schwarz-silber Brokat  
width: C½ narrow  
heel: Latino 5 cm  
material: black-silver brocade



Antonio, im Unternehmen seit 1993 - in the company since 1993

## Mod. 020

Art: 020-087-017

Weite: F normal  
Absatz: Flare 6,5 cm  
Material: gold magic Leder  
width: F regular  
heel: Flare 6,5 cm  
material: gold magic leather



## Mod. 020

Art: 020-077-040

Weite: F normal  
Absatz: Flare 5 cm  
Material: schwarz Nubuk Synth.  
width: F regular  
heel: Flare 5 cm  
material: black Nubuk synth.



## Mod. 020

Art: 020-077-183

Weite: F normal  
Absatz: Flare 5 cm  
Material: schwarz-silber Hologramm  
width: F regular  
heel: Flare 5 cm  
material: black-silver hologram



## Mod. 020

Art: 020-087-183

Weite: F normal  
Absatz: Flare 6,5 cm  
Material: schwarz-silber Hologramm  
width: F regular  
heel: Flare 6,5 cm  
material: black-silver hologram



## Mod. 141

Art: 141-077-464

Weite: F normal  
Absatz: Flare 5 cm  
Material: gold Synth. / Antik Velour  
width: F regular  
heel: Flare 5 cm  
material: gold synth. / antique suede



## Mod. 141

Art: 141-077-466

Weite: F normal  
Absatz: Flare 5 cm  
Material: bronze Synth. / Mithril Velour  
width: F regular  
heel: Flare 5 cm  
material: bronze synth. / Mithril suede



## Mod. 109

Art: 109-087-087

Weite: F normal  
Absatz: Flare 6,5 cm  
Material: bronze Satin  
width: F regular  
heel: Flare 6,5 cm  
material: bronze satin



## Mod. 141

Art: 141-077-183

Weite: F normal  
Absatz: Flare 5 cm  
Material: schwarz-silber Hologramm  
width: F regular  
heel: Flare 5 cm  
material: black-silver hologram





## Mod. 141

Art: 141-087-463

Weite: F normal  
Absatz: Flare 6,5 cm  
Material: silber Synth. / Antik Velour  
width: F regular  
heel: Flare 6,5 cm  
material: silver synth. / antique suede



## Mod. 141

Art: 141-087-084

Weite: F normal  
Absatz: Flare 6,5 cm  
Material: Schwarz Velour / Python print  
width: F regular  
heel: Flare 6,5 cm  
material: black suede / python print



## Mod. 141

Art: 141-087-379

Weite: F normal  
Absatz: Flare 6,5 cm  
Material: dark tan Satin  
width: F regular  
heel: Flare 6,5 cm  
material: dark tan satin



## Fußweiten Konverter / Slim Fit Converter

HW04001 · schwarz Microfaser / black microfiber  
HW04002 · beige Microfaser / beige microfiber



Art: 141-077-463

Absatz: Flare 5 cm  
heel: Flare 5 cm



Art: 141-077-084

Absatz: Flare 5 cm  
heel: Flare 5 cm



Art: 141-077-379

Absatz: Flare 5 cm  
heel: Flare 5 cm



## Mod. 141

Art: 141-077-335

Weite: F normal  
Absatz: Flare 5 cm  
Material: schwarz Microfaser  
width: F regular  
heel: Flare 5 cm  
material: black microfiber



## Mod. 008

Art: 008-077-335

Weite: F normal  
Absatz: Flare 5 cm  
Material: schwarz Microfaser  
width: F regular  
heel: Flare 5 cm  
material: black microfiber



## Mod. 141

Art: 141-087-254

Weite: F normal  
Absatz: Flare 6,5 cm  
Material: schwarz Lack / Nubuk Synth.  
width: F regular  
heel: Flare 6,5 cm  
material: black patent / Nubuk synth.



## Mod. 011

Art: 011-064-156

Weite: F normal  
Absatz: Latino 5 cm  
Material: schwarz Samt Lackpunkte  
width: F regular  
heel: Latino 5 cm  
material: black velvet patent dots



## Mod. 141

Art: 141-067-550

Weite: G kräftig  
Absatz: Latino 5 cm  
Material: schwarz Velour silber Reflex  
width: G wide  
heel: Latino 5 cm  
material: black suede silver reflex



## Mod. 102

Art: 102-064-040

Weite: F normal  
Absatz: Latino 5 cm  
Material: schwarz Nubuk Synth.  
width: F regular  
heel: Latino 5 cm  
material: black Nubuk synth.



## Mod. 027

Art: 027-064-040

Weite: F normal  
Absatz: Latino 5 cm  
Material: schwarz Nubuk Synth.  
width: F regular  
heel: Latino 5 cm  
material: black Nubuk synth.



## Mod. 027

Art: 027-060-040

Weite: F normal  
Absatz: Latino 6,5 cm  
Material: schwarz Nubuk Synth.  
width: F regular  
heel: Latino 6,5 cm  
material: black Nubuk synth.



## Mod. 182

Art: 182-077-511

Weite: F normal  
Absatz: Flare 5 cm  
Material: Multicolor Brokat  
width: F regular  
heel: Flare 5 cm  
material: multicolour brocade



## Mod. 010

Art: 010-064-101

Weite: F normal  
Absatz: Latino 5 cm  
Material: schwarz Velourleder Strass  
width: F regular  
heel: Latino 5 cm  
material: black suede rhinestones



## Mod. 182

Art: 182-077-001

Weite: F normal  
Absatz: Flare 5 cm  
Material: schwarz Velourleder  
width: F regular  
heel: Flare 5 cm  
material: black suede



## Mod. 039

Art: 039-060-119

Weite: F normal  
Absatz: Latino 6,5 cm  
Material: Nubuk Synth. / Puntino Leder  
width: F regular  
heel: Latino 6,5 cm  
material: Nubuk Synth. / Puntino leather



## Mod. 141

Art: 141-058-420

Weite: F normal  
Absatz: Slim 7,5 cm  
Material: schwarz Leder / Antik Velour  
width: F regular  
heel: Slim 7,5 cm  
material: black leather / antique suede



Schikila: im Unternehmen seit 2008 - in the company since 2008

## Mod. 141

Art: 141-058-400

Weite: F normal  
Absatz: Slim 7,5 cm  
Material: rot Lack / schwarz Velourleder  
width: F regular  
heel: Slim 7,5 cm  
material: red patent / black suede



## Mod. 181

Art: 181-087-510

Weite: F normal  
Absatz: Flare 6,5 cm  
Material: bronze Brokat  
width: F regular  
heel: Flare 6,5 cm  
material: bronze brocade



## Mod. 008

Art: 008-035-013

Weite: F normal  
Absatz: Block 2,8 cm  
Material: silber Synth.  
width: F regular  
heel: Bloc 2,8 cm  
material: silver synth.



## Mod. 141

Art: 141-129-001 Comfort

Weite: G kräftig  
Absatz: Block 2,8 cm  
Material: schwarz Velourleder  
width: G wide  
heel: Bloc 2,8 cm  
material: black suede



## Mod. 008

Art: 008-035-335

Weite: F normal  
Absatz: Block 2,8 cm  
Material: schwarz Microfaser  
width: F regular  
heel: Bloc 2,8 cm  
material: black microfiber



## Mod. 144

Art: 144-011-183 Comfort

Weite: F normal  
Absatz: Spanish 4,2 cm  
Material: schwarz-silber Hologramm  
width: F regular  
heel: Spanish 4,2 cm  
material: black-silver hologram



## Mod. 001

Art: 001-103-040 Comfort

Weite: F normal  
Absatz: Cuban 3,7 cm  
Material: schwarz Nubuk Synth.  
width: F regular  
heel: Cuban 3,7 cm  
material: black Nubuk synth.



## Mod. 019

Art: 019-011-208 Comfort

Weite: F normal  
Absatz: Spanish 4,2 cm  
Material: Schwarz Velour / Python print  
width: F regular  
heel: Spanish 4,2 cm  
material: black suede / python print



## Mod. 019

Art: 019-011-017 Comfort

Weite: F normal  
Absatz: Spanish 4,2 cm  
Material: gold magic Leder  
width: F regular  
heel: Spanish 4,2 cm  
material: gold magic leather



## Mod. 019

Art: 019-011-311 Comfort

Weite: F normal  
Absatz: Spanish 4,2 cm  
Material: bronze magic Leder  
width: F regular  
heel: Spanish 4,2 cm  
material: bronze magic leather



## Mod. 141

Art: 141-087-092

Weite: F normal  
Absatz: Flare 6,5 cm  
Material: weiß Satin  
width: F regular  
heel: Flare 6,5 cm  
material: white satin



## Mod. 161

Art: 161-068-505

Weite: E½ normal  
Absatz: Latino 5 cm  
Material: silber Antik Velour / silber  
width: E½ regular  
heel: Latino 5 cm  
material: silver antique suede / silver



## Mod. 144

Art: 144-077-246

Weite: F normal  
Absatz: Flare 5 cm  
Material: weiß-silber Puntino Leder  
width: F regular  
heel: Flare 5 cm  
material: white-silver Puntino leather





## Mod. 147

Art: 147-068-391

Weite: E½ normal  
Absatz: Latino 5 cm  
Material: weiß Perlato Leder  
width: E½ regular  
heel: Latino 5 cm  
material: white Perlato leather



## Mod. 107

Art: 107-013-092 Comfort

Weite: E½ normal  
Absatz: Spanish 4,2 cm  
Material: weiß Satin  
width: E½ regular  
heel: Spanish 4,2 cm  
material: white satin



## Mod. 051

Art: 051-085-092

Weite: E½ normal  
Absatz: Latino 6,5 cm  
Material: weiß Satin  
width: E½ regular  
heel: Latino 6,5 cm  
material: white satin



## Mod. 105

Art: 105-068-092

Weite: E½ normal  
Absatz: Latino 5 cm  
Material: weiß Satin  
width: E½ regular  
heel: Latino 5 cm  
material: white satin



## Mod. 048

Art: 048-068-034

Weite: E½ normal  
Absatz: Latino 5 cm  
Material: schwarz Nappaleder  
width: E½ regular  
heel: Latino 5 cm  
material: black leather



## Mod. 058

Art: 058-068-001

Weite: E½ normal  
Absatz: Latino 5 cm  
Material: schwarz Velourleder  
width: E½ regular  
heel: Latino 5 cm  
material: black suede



## Mod. 058

Art: 058-080-155

Weite: E½ normal  
Absatz: Latino 6,5 cm  
Material: schwarz Samt Multicolor  
width: E½ regular  
heel: Latino 6,5 cm  
material: black velvet multicolor



## Mod. 058

Art: 058-080-034

Weite: E½ normal  
Absatz: Latino 6,5 cm  
Material: schwarz Nappaleder  
width: E½ regular  
heel: Latino 6,5 cm  
material: black leather



## Mod. 113

Art: 113-009-034

Weite: E½ normal  
Absatz: Spanish 5,5 cm  
Material: schwarz Nappaleder  
width: E½ regular  
heel: Spanish 5,5 cm  
material: black leather



## Mod. 107

Art: 107-013-001 Comfort

Weite: E½ normal  
Absatz: Spanish 4,2 cm  
Material: schwarz Velourleder  
width: E½ regular  
heel: Spanish 4,2 cm  
material: black suede



## Mod. 105

Art: 105-068-155

Weite: E½ normal  
Absatz: Latino 5 cm  
Material: schwarz Samt Multicolor  
width: E½ regular  
heel: Latino 5 cm  
material: black velvet multicolor



## Mod. 107

Art: 107-013-034 Comfort

Weite: E½ normal  
Absatz: Spanish 4,2 cm  
Material: schwarz Nappaleder  
width: E½ regular  
heel: Spanish 4,2 cm  
material: black leather



## Mod. 175

Art: 175-005-034

Weite: F normal runde Form  
Absatz: Block 1,2 cm  
Material: schwarz Nappaleder  
width: F regular round form  
heel: Bloc 1,2 cm  
material: black leather



## Mod. 175

Art: 175-005-001

Weite: F normal runde Form  
Absatz: Block 1,2 cm  
Material: schwarz Velourleder  
width: F regular round form  
heel: Bloc 1,2 cm  
material: black suede



Lea: Auszubildende Industriekauffrau - apprentice industrial clerk

## Mod. 075

Art: 075-068-001

Weite: E½ normal  
Absatz: Latino 5 cm  
Material: schwarz Velourleder  
width: E½ regular  
heel: Latino 5 cm  
material: black suede



## Mod. 170

Art: 170-106-520

Weite: E½ normal  
Absatz: Flare 5 cm  
Material: schwarz-silber Brokat / Lack  
width: E½ regular  
heel: Flare 5 cm  
material: black-silver brocade / patent



## Mod. 049

Art: 049-106-106

Weite: E½ normal  
Absatz: Flare 5 cm  
Material: schwarz Nubuk Synth. / Lack  
width: E½ regular  
heel: Flare 5 cm  
material: black Nubuk synth. / patent



## Mod. 068

Art: 068-069-008

Weite: G kräftig  
Absatz: Latino 5 cm  
Material: schwarz Velourleder / Lack  
width: G wide  
heel: Latino 5 cm  
material: black suede / patent



## Mod. 050

Art: 050-029-034 Comfort

Weite: F normal runde Form  
Absatz: Block 2,8 cm  
Material: schwarz Nappaleder  
width: F regular round form  
heel: Bloc 2,8 cm  
material: black leather



## Mod. 050

Art: 050-106-087

Weite: E½ normal  
Absatz: Flare 5 cm  
Material: bronze Satin  
width: E½ regular  
heel: Flare 5 cm  
material: bronze satin



## Mod. 050

Art: 050-047-001 Comfort

Weite: E½ normal  
Absatz: Cuban 4,5 cm  
Material: schwarz Velourleder  
width: E½ regular  
heel: Cuban 4,5 cm  
material: black suede



Daliborka: im Unternehmen seit 1993 - in the company since 1993

## Mod. 148

Art: 148-112-034 Comfort

Weite: H extra breit  
Absatz: Spanish 4,2 cm  
Material: schwarz Nappaleder  
width: H extra wide  
heel: Spanish 4,2 cm  
material: black leather

empfohlen für Hallux valgus  
recommended for feet with bunion



## Mod. 052

Art: 052-102-034 Comfort

Weite: F normal runde Form  
Absatz: Cuban 3,7 cm  
Material: schwarz Nappaleder  
width: F regular round form  
heel: Cuban 3,7 cm  
material: black leather



## Mod. 048

Art: 048-112-001 Comfort

Weite: H extra breit  
Absatz: Spanish 4,2 cm  
Material: schwarz Velourleder  
width: H extra wide  
heel: Spanish 4,2 cm  
material: black suede

empfohlen für Hallux valgus  
recommended for feet with bunion



## Mod. 052

Art: 052-112-001 Comfort

Weite: H extra breit  
Absatz: Spanish 4,2 cm  
Material: schwarz Velourleder  
width: H extra wide  
heel: Spanish 4,2 cm  
material: black suede

empfohlen für Hallux valgus  
recommended for feet with bunion



## Mod. 053

Art: 053-014-034 Comfort

Weite: G kräftig  
Absatz: Spanish 4,2 cm  
Material: schwarz Nappaleder  
width: G wide  
heel: Spanish 4,2 cm  
material: black leather



## Mod. 053

Art: 053-029-034 Comfort

Weite: F normal runde Form  
Absatz: Block 2,8 cm  
Material: schwarz Nappaleder  
width: F regular round form  
heel: Bloc 2,8 cm  
material: black leather



## Mod. 053

Art: 053-014-001 Comfort

Weite: G kräftig  
Absatz: Spanish 4,2 cm  
Material: schwarz Velourleder  
width: G wide  
heel: Spanish 4,2 cm  
material: black suede



## Mod. 053

Art: 053-006-034

Weite: F normal runde Form  
Absatz: Spanish 5,5 cm  
Material: schwarz Nappaleder  
width: F regular round form  
heel: Spanish 5,5 cm  
material: black leather





## Mod. 142

Art: 142-014-008 Comfort

Weite: G kräftig  
Absatz: Spanish 4,2 cm  
Material: schwarz Velourleder / Lack  
width: G wide  
heel: Spanish 4,2 cm  
material: black suede / patent



mit Diamant Comfort Fußbett  
**Comfort**  
with Diamant comfort footbed

## Mod. 142

Art: 142-014-466 Comfort

Weite: G kräftig  
Absatz: Spanish 4,2 cm  
Material: bronze Mithril Velour / bronze  
width: G wide  
heel: Spanish 4,2 cm  
material: bronze Mithril suede / bronze



## Mod. 063

Art: 063-029-070 Comfort

Weite: F normal runde Form  
Absatz: Block 2,8 cm  
Material: schwarz Nappaleder / Velour  
width: F regular round form  
heel: Bloc 2,8 cm  
material: black leather / suede



mit Diamant Comfort Fußbett  
**Comfort**  
with Diamant comfort footbed

## Mod. 057

Art: 057-029-001 Comfort

Weite: F normal runde Form  
Absatz: Block 2,8 cm  
Material: schwarz Velourleder  
width: F regular round form  
heel: Bloc 2,8 cm  
material: black suede



## Mod. 185

Art: 185-235-560-A Multiflex

Weite: F normal geteilte Sohle  
Absatz: Cuban 3,7 cm  
Material: schwarz Nappaleder  
width: F regular split sole  
heel: Cuban 3,7 cm  
material: black leather



Multiflex Fußbett für absolute Flexibilität.

Multiflex footbed for absolute flexibility.



## Mod. 183

Art: 183-005-547

Weite: F normal runde Form  
Absatz: Block 1,2 cm  
Material: schwarz Velourleder  
schwarz-silber Glitter  
width: F regular round form  
heel: Bloc 1,2 cm  
material: black suede  
black-silver glitter



Schuhbürsten / Shoe Brushes

HW10910 · Aufrabürste mit Etui / sole brush with case



## Mod. 140

Art: 140-034-335-A Comfort

Weite: F normal runde Form  
Absatz: Cuban 3,7 cm  
Material: schwarz Microfaser  
width: F regular round form  
heel: Cuban 3,7 cm  
material: black microfiber



## Mod. 093

Art: 093-034-034-A Comfort

Weite: F normal runde Form  
Absatz: Cuban 3,7 cm  
Material: schwarz Nappaleder  
width: F regular round form  
heel: Cuban 3,7 cm  
material: black leather



## Mod. 140

Art: 140-034-511-A Comfort

Weite: F normal runde Form  
Absatz: Cuban 3,7 cm  
Material: Multicolor Brokat  
width: F regular round form  
heel: Cuban 3,7 cm  
material: multicolor brocade



## Mod. 093

Art: 093-034-509-A Comfort

Weite: F normal runde Form  
Absatz: Cuban 3,7 cm  
Material: silber Brokat Goldschimmer  
width: F regular round form  
heel: Cuban 3,7 cm  
material: silver brocade gold shine



## Mod. 094

Art: 094-025-028

Weite: H bequem  
Absatz: Standard 2 cm  
Material: schwarz Nappaleder  
width: H comfortable  
heel: Standard 2 cm  
material: black leather



## Mod. 094

Art: 094-025-448

Weite: H bequem  
Absatz: Standard 2 cm  
Material: schwarz Nubukleder  
width: H comfortable  
heel: Standard 2 cm  
material: black Nubuk leather



## Mod. 085

Art: 085-075-028

Weite: G normal  
Absatz: Standard 2 cm  
Material: schwarz Nappaleder  
width: G regular  
heel: Standard 2 cm  
material: black leather



## Mod. 085

Art: 085-026-028

Weite: **K extra breit**  
Absatz: Standard 2 cm  
Material: schwarz Nappaleder  
**width: K extra wide**  
heel: Standard 2 cm  
material: black leather



## Mod. 179

Art: 179-025-028

Weite: H bequem  
Absatz: Standard 2 cm  
Material: schwarz Nappaleder  
width: H comfortable  
heel: Standard 2 cm  
material: black leather



## Mod. 179

Art: 179-025-038

Weite: H bequem  
Absatz: Standard 2 cm  
Material: schwarz Lack  
width: H comfortable  
heel: Standard 2 cm  
material: black patent



## Mod. 180

Art: 180-075-028

Weite: G normal  
Absatz: Standard 2 cm  
Material: schwarz Nappaleder  
width: G regular  
heel: Standard 2 cm  
material: black leather



## Mod. 180

Art: 180-075-038

Weite: G normal  
Absatz: Standard 2 cm  
Material: schwarz Lack  
width: G regular  
heel: Standard 2 cm  
material: black patent



## Mod. 077

Art: 077-075-165

Weite: G normal  
Absatz: Standard 2 cm  
Material: schwarz Leder / Laser Velour  
width: G regular  
heel: Standard 2 cm  
material: black leather / laser suede



## Mod. 177

Art: 177-025-070

Weite: H bequem  
Absatz: Standard 2 cm  
Material: schwarz Nappaleder / Velour  
width: H comfortable  
heel: Standard 2 cm  
material: black leather / suede



Zoran: im Unternehmen seit 1992 - in the company since 1992

## Mod. 099

Art: 099-025-376

Weite: H bequem  
Absatz: Standard 2 cm  
Material: schwarz Leder / grau Velour  
width: H comfortable  
heel: Standard 2 cm  
material: black leather / grey suede



## Mod. 099

Art: 099-025-028

Weite: H bequem  
Absatz: Standard 2 cm  
Material: schwarz Nappaleder  
width: H comfortable  
heel: Standard 2 cm  
material: black leather



## Mod. 089

Art: 089-076-029

Weite: J hoher Spann  
Absatz: Standard 2 cm  
Material: schwarz Lackleder / Velour  
width: J high instep  
heel: Standard 2 cm  
material: black patent leather / suede



## Mod. 089

Art: 089-026-145

Weite: K extra breit  
Absatz: Standard 2 cm  
Material: schwarz Leder / Nubuk  
width: K extra wide  
heel: Standard 2 cm  
material: black leather / Nubuk



## Mod. 180

Art: 180-025-001

Weite: H bequem  
Absatz: Standard 2 cm  
Material: schwarz Velourleder  
width: H comfortable  
heel: Standard 2 cm  
material: black suede



## Mod. 088

Art: 088-076-042

Weite: J hoher Spann  
Absatz: Standard 2 cm  
Material: schwarz Leder / perforiert  
width: J high instep  
heel: Standard 2 cm  
material: black leather / perforated



## Mod. 077

Art: 077-025-455

Weite: H bequem  
Absatz: Standard 2 cm  
Material: Navy-blau Leder / grau Velour  
width: H comfortable  
heel: Standard 2 cm  
material: navy-blue leather / grey suede



Leon: Auszubildender Schuhmachermeister - apprentice master shoemaker



## Mod. 138

Art: 138-224-034 [Multiflex](#)

Weite: F normal geteilte Sohle  
Absatz: Cuban 4 cm  
Material: schwarz Nappaleder  
width: F regular split sole  
heel: Cuban 4 cm  
material: black leather



Multiflex Fußbett für absolute Flexibilität.

Multiflex footbed for absolute flexibility.



## Mod. 091

Art: 091-024-028 [Multiflex](#)

Weite: F normal  
Absatz: Cuban 4 cm  
Material: schwarz Nappaleder  
width: F regular  
heel: Cuban 4 cm  
material: black leather



## Mod. 134

Art: 134-022-034 [Multiflex](#)

Weite: F normal  
Absatz: Standard abgerundet 2,5 cm  
Material: schwarz Nappaleder  
width: F regular  
heel: Standard rounded edge 2,5 cm  
material: black leather



## Mod. 123

Art: 123-325-563 [Multiflex](#)

Weite: H bequem geteilte TPU-Sohle  
Absatz: Shock-Absorber 2,5 cm  
Material: schwarz Nubuk / anthrazit Textil  
width: H comfortable split sole TPU  
heel: Shock absorbing 2,5 cm  
material: black nubuk / anthracite textile



## Mod. 123

Art: 123-325-565 [Multiflex](#)

Weite: H bequem geteilte TPU-Sohle  
Absatz: Shock-Absorber 2,5 cm  
Material: Navy-blau Nappaleder / Textil  
width: H comfortable split sole TPU  
heel: Shock absorbing 2,5 cm  
material: navy-blue leather / textile



## Mod. 133

Art: 133-325-561 [Multiflex](#)

Weite: H bequem geteilte TPU-Sohle  
Absatz: Shock-Absorber 2,5 cm  
Material: schwarz Leder / Prägung  
width: H comfortable split sole TPU  
heel: Shock absorbing 2,5 cm  
material: black leather / imprint



## Mod. 133

Art: 133-325-009 [Multiflex](#)

Weite: H bequem geteilte TPU-Sohle  
Absatz: Shock-Absorber 2,5 cm  
Material: grau Velourleder  
width: H comfortable split sole TPU  
heel: Shock absorbing 2,5 cm  
material: grey suede



## Mod. 133

Art: 133-226-001

Weite: K extra breit  
Absatz: Keil-Absatz 2,5 cm  
Material: schwarz Velourleder  
width: K extra wide  
heel: wedge heel 2,5 cm  
material: black suede



## Mod. 123

Art: 123-225-070

Weite: H bequem  
Absatz: Keil-Absatz 2,5 cm  
Material: schwarz Leder / Velour  
width: H comfortable  
heel: wedge heel 2,5 cm  
material: black leather / suede



## Mod. 133

Art: 133-225-042

Weite: H bequem  
Absatz: Keil-Absatz 2,5 cm  
Material: schwarz Leder / Perforation  
width: H comfortable  
heel: wedge heel 2,5 cm  
material: black leather / perforation



## Mod. 133

Art: 133-225-489

Weite: H bequem  
Absatz: Keil-Absatz 2,5 cm  
Material: braun Leder / Prägung  
width: H comfortable  
heel: wedge heel 2,5 cm  
material: brown leather / embossing





## Mund-Nasen-Maske

Entwickelt für Sportler, Büroalltag und Freizeit

- ✓ handgenäht aus 2-lagigem, schnell trocknenden Polyester (Standard 100 by Oeko-Tex®)
- ✓ sehr gute Luftdurchlässigkeit dank Funktionsstoff, auch für Sport und Freizeit geeignet
- ✓ praktisches Doppelpack im wiederverschließbaren und luftdichten Minigrip®-Beutel
- ✓ Nasenbügel (rostfrei) für individuelle Passform und freies Sichtfeld
- ✓ komfortables Anziehen durch zwei Gummibänder mit Kordelstopper
- ✓ waschbar (kochfest), wiederverwendbar und Made in Germany

HW10901 Mund-Nasen-Maske weiß 2er-Pack Größe 1 (Kopfumfang 46 cm bis 56 cm)

HW10902 Mund-Nasen-Maske weiß 2er-Pack Größe 2 (Kopfumfang 54 cm bis 62 cm)

HW10961 Mund-Nasen-Maske schwarz 2er-Pack Größe 1 (Kopfumfang 46 cm bis 56 cm)

HW10962 Mund-Nasen-Maske schwarz 2er-Pack Größe 2 (Kopfumfang 54 cm bis 62 cm)

HW10963 Mund-Nasen-Maske grau 2er-Pack Größe 1 (Kopfumfang 46 cm bis 56 cm)

HW10962 Mund-Nasen-Maske grau 2er-Pack Größe 2 (Kopfumfang 54 cm bis 62 cm)

Es handelt sich bei dieser Maske um kein medizinisches oder zertifiziertes Produkt und keinem Gegenstand einer persönlichen Schutzausrüstung. Diese einfachen Masken weisen keine speziellen Filter auf wie etwa FFP2/FFP3 Masken und schützen nicht vor Infektionskrankheiten wie etwa COVID-19.

## Mouth-Nose-Mask

Developed for sports, office and leisure

- ✓ hand-sewn from 2-layer, quick-drying polyester (Standard 100 by Oeko-Tex®)
- ✓ easy to breath thanks to functional fabric, also suitable for sports and leisure
- ✓ Practical double pack in a resealable and airtight Minigrip® bag
- ✓ Nose clip (stainless steel) for individual fit and free field of vision
- ✓ Comfortable to put on thanks to two elastic bands with cord stoppers
- ✓ washable (boil-proof), reusable and Made in Germany

HW10901 Mouth and nose mask white 2-pack Size 1 (head circumference 46 cm to 56 cm)

HW10902 Mouth and nose mask white 2-pack Size 2 (head circumference 54 cm to 62 cm)

HW10961 Mouth and nose mask black 2-pack Size 1 (head circumference 46 cm to 56 cm)

HW10962 Mouth and nose mask black 2-pack Size 2 (head circumference 54 cm to 62 cm)

HW10963 Mouth and nose mask grey 2-pack Size 1 (head circumference 46 cm to 56 cm)

HW10962 Mouth and nose mask grey 2-pack Size 2 (head circumference 54 cm to 62 cm)

This mask is not a medical or certified product or an item of personal protective equipment. These simple masks do not have special filters such as FFP2/FFP3 masks and do not protect against infectious diseases such as COVID-19.



### HW03984 Schuhtasche / Shoe Bag

für 1-2 Paar Schuhe mit  
herausnehmbarem Kratzschutz  
for 1-2 pair of shoes with  
removable anti-scratch inlay



### Mod. 092

Art: 092-033-028

Weite: normal Knaben  
Absatz: Standard 2 cm  
Material: schwarz Nappaleder  
width: regular boys  
heel: Standard 2 cm  
material: black leather



### Mod. 031

Art: 031-030-045

Weite: normal Mädchen  
Absatz: Block 2,5 cm  
Material: silber Synth. / Brokat  
width: regular girls  
heel: Bloc 2,5 cm  
material: silver synth. / brocade



### Mod. 022

Art: 022-030-094

Weite: normal Mädchen  
Absatz: Block 2,5 cm  
Material: beige Satin  
width: regular girls  
heel: Bloc 2,5 cm  
material: beige satin

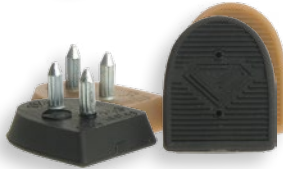


### Absatzflecke / Heel-Tips

HW01085 · Flare schwarz / black  
HW01185 · Flare beige



HW01916 · Latino schwarz / black  
HW01956 · Latino beige



HW01961 · Spanish schwarz / black  
HW01962 · Spanish beige



HW01918 · Slim schwarz / black  
HW01958 · Slim beige



### Schuhanzieher / Shoehorn

HW10935 · dunkelblau Kunststoff / dark blue plastic



### Schuhbürsten / Shoe Brushes

HW10903 · Nubukleder-Bürste / nubuk leather brush  
HW10904 · Velourleder-Bürste / suede leather brush



### Absatzschoner / Heel-Protectors

HW02980 · Flare transparent  
HW02990 · New Flare transparent



HW02995 · Latino transparent



HW02970 · Spanish transparent



HW02921 · Slim transparent



### Fußweiten Konverter / Slim Fit Converter

HW04001 · schwarz Microfaser / black microfiber  
HW04002 · beige Microfaser / beige microfiber



### Rutschbremse / Glide-Stopper

HW04935 · beige Microfaser / beige microfiber  
HW04936 · schwarz Microfaser / black microfiber



### Fersen-Antislip / Seat-Antislip

HW04939 · schwarz Microfaser / black microfiber  
HW04940 · beige Microfaser / beige microfiber



Diamant Lackpflege / Patent Care

HW10930 · Inhalt 100 ml / content 100 ml



Tanzschuhpflege / Dance Shoe Care

HW10931 · Inhalt 100 ml / content 100 ml



Antirutsch Spray / Antislip Spray

HW10932 · Inhalt 125 ml / content 125 ml



Brosche Tanzpaar / Brooch Tanzpaar

HW07972 · klassisch gold / classic gold  
HW07973 · modern Edelstahl / modern stainless steel



Krawattenklammer Tanzpaar / Tie Clip Dancing Couple

HW07976 · klassisch silber / classic silver  
HW07977 · klassisch gold / classic gold  
HW07978 · modern Edelstahl / modern stainless steel



HW03984 Schuhtasche / Shoe Bag

für 1-2 Paar Schuhe mit herausnehmbarem Kratzschutz  
for 1-2 pair of shoes with removable anti-scratch inlay



HW03989 Sporttasche / Sports Bag

Sporttasche (Diamant blau) - 50 x 24 x 24 cm  
Diamant sports bag (Diamant blue) - 50 x 24 x 24 cm



## Diamant Tanzsportschuhe sind echte Sportgeräte • Diamant Dance Shoes are real sports equipment

Wir verstehen Tanzschuhe als echte Sportschuhe und fertigen diese daher sehr leicht, flexibel und bequem jedoch auch gleichzeitig strapazierfähig, atmungsaktiv und schweißbeständig um den Ansprüchen von Freizeit-, Amateur- und Profitänzern gleichermaßen gerecht zu werden. Verwendet werden hochwertige Komponenten basierend auf dem neuesten Stand der Schuhtechnik.

We understand dance shoes as real sports shoes and therefore make them very light, flexible and comfortable but at the same time durable, breathable and sweat resistant to meet the needs of recreational, amateur and professional dancers alike. High-quality components based on the latest state of shoe technology are used.



Riemchen geben Ihrem Fuß zusätzlichen Halt und sind mit einem reißfestem Material gefüttert.

Straps give your foot extra grip and are lined with a tear-resistant material.



Nach einmaliger Anpassung wird der Schuh einfach per Druckknopf geöffnet und geschlossen. Das überstehende Riemchenende kann nach Belieben gekürzt werden.

After a single adjustment, the shoe is simply opened and closed by a push-button system. The protruding strap end can be shortened as desired.



Microfaser als Innenfutter ist rutschhemmend, abriebfest und atmungsaktiv. Auch bei häufigem sportlichen Gebrauch und Kontakt mit Schweiß wird ein Austrocknen verhindert.

Microfiber lining is non-slip, abrasion-resistant and breathable. Even with frequent sporting use and contact with sweat drying out is prevented.



Laufsohlen aus echtem Rauleder ermöglichen ein Gleiten auf der Tanzfläche aber gewähren gleichzeitig den benötigten Grip bei Drehungen und Figuren.

Outsoles made of genuine suede leather allow you to slide on the dance floor but at the same time provide the necessary grip for turns and figures.



Absatzflecke sind aus weichem Kunststoff und bieten besseren Halt auf dem Tanzboden. Sie sind als Zubehör erhältlich und können nach Belieben erneuert werden.

Heel tips are made of soft plastic and provide better grip on the dance floor. They are available as accessories and can be renewed at will.





## Schuhweiten Vergleich · Shoe width comparison



Herren Weite G (normal)  
Mens width G (regular)

Größe UK 8  
Size UK 8



Herren Weite H (bequem)  
Mens width H (comfortable)



Damen Weite E½ / F (normal)  
Ladies width E½ / F (regular)

Größe UK 5  
Size UK 5



Damen Weite H (extra breit)  
Ladies width H (extra wide)



Eberhard Müller's Ladengeschäft in Frankfurt - Eberhard Müller's shop in Frankfurt

### 1873: Gründung des Familienunternehmens

An seinem Hochzeitstag dem 19. Mai 1873 eröffnet der Schuhmachermeister Eberhard Müller sein Ladengeschäft „für die Herstellung von naturgemäßen Schuhen“ in der Ziegelgasse 12 am Liebfrauenberg in Frankfurt am Main. Der „Techniker für naturgemässe Fussbekleidung“ fertigt hier seinen „Angulus-Schuh“ und gibt darauf die „Einzigste Garantie zur Heilung aller organischen Fussleiden.“ Nach langer Entwicklungszeit erlangt Eberhard Müller vom Kaiserlichen Patentamt das Patent für seinen Angulus-Schuh. Das Angulus-System (Angulus = griech.: Winkel) berücksichtigt die natürliche Fußform bei der Herstellung von Schuhen, eine Entwicklung die wegweisend im schuorthopädischen Bereich sein wird und später viele Schuhmachermeister beeinflusst.

### 1873: Foundation of the family business

On his wedding day on May 19, 1873, the master shoemaker Eberhard Müller opened his shop „for the production of natural shoes“ in the Ziegelgasse 12 on Liebfrauenberg in Frankfurt am Main. The „technician for natural footwear“ manufactures his „Angulus shoe“ and gives the „only guarantee to cure all organic foot disorders.“ After a long development time, Eberhard Müller obtains the patent for his Angulus shoe from the Imperial Patent Office. The Angulus system (Angulus = Greek: angle) takes into account the natural foot shape in the manufacture of shoes, a development that will be groundbreaking in the shoe orthopedic area and later influenced many shoemakers.



Manufaktur in Bad Soden im Jahre 1958 - Manufactory in Bad Soden in the year 1958

### 1958: Schuhproduktion in Bad Soden am Taunus

Im Sommer 1958 wird die Produktion in der neuen Schuhfabrik in der Kurstadt Bad Soden am Taunus in Betrieb genommen. Unter dem Firmennamen „Angulus Schuhfabrik Otto Müller K.G.“ werden Braut- und Abendschuhe gefertigt. Die Abendschuhe von Angulus finden immer häufiger den Weg auf das Tanzparkett. Nachdem vermehrt Anregungen aus dem Bereich des Tanzsports an Otto Müller herangetragen werden, bringt er eine modifizierte Linie seiner Abendschuhe mit dem Zusatz „Diamant“ heraus. Die „angulus Diamant-Tanzsportschuhe“ sind elegante Varianten der Angulus Abendschuhe die speziell für die Anforderungen des Tanzsports angepasst wurden.

### 1958: Shoe production in Bad Soden am Taunus

In the summer of 1958, production is put into operation in the new shoe factory in the spa town of Bad Soden am Taunus. Bride and evening shoes are made under the company name „Angulus Schuhfabrik Otto Müller K.G.“. The evening shoes by Angulus find their way onto the dance floor more and more often. Because Otto Müller receives further suggestions for his dance shoes from the dance sport scene, he brings out a modified line of his evening shoes with the addition „Diamant“. The „angulus Diamant Dance Shoes“ are elegant variations of the Angulus evening shoes that have been specially adapted to the needs of the dance sport scene.



Spezialisierung auf Tanzschuhe im Jahre 1975 - Specialization in dance shoes in 1975

## 1975: Spezialisierung auf Tanzschuhe

Die Nachfrage nach Tanzschuhen aus deutscher Produktion steigt stetig an und der Familienbetrieb beschließt nach der Einführung der eigenen Tanzschuhlinie im Jahre 1975 die Manufaktur gänzlich auf Tanzschuhe zu spezialisieren. Der neue Katalog trägt die Aufschrift „Diamant Tanzschuhe - Made in Germany“ und enthält ausschließlich Tanzschuhe. Der Firmenname wird auf „Diamant Schuhfabrik Otto Müller KG“ geändert und die Marke „Diamant Tanzschuhe“ erlangt weltweiten Bekanntheitsgrad. Das Unternehmen unterhält ein großes Lagerprogramm mit über 100 Tanzschuhmodellen die binnen 24 Stunden versendet werden können und ermöglicht seinen Verkaufsstellen zudem die Bestellung von Sonderanfertigungen in beliebiger Material-, Absatz- und Schuhweitenkombination.

## 1975: Specialization in dance shoes

The demand for dance shoes from Germany is steadily increasing and the family business decides after the introduction of its own dance shoe line in 1975 to specialize the manufactory entirely on dance shoes. The new catalog is titled „Diamant Tanzschuhe - Made in Germany“ and contains only dance shoes. The company name is changed to „Diamant Schuhfabrik Otto Müller KG“ and the brand „Diamant Dance Shoes“ gains worldwide recognition. The company maintains a large stock program with over 100 dance shoe models that can be shipped within 24 hours and also gives its resellers to order custom-made items in any material, heel and shoe combination.



Familie Müller in 4. und 5. Generation - Family Müller in 4th and 5th generation

## 2007: Familienunternehmen in 4. und 5. Generation

Nachdem Bianca Schraub (geb. Müller) bereits seit 1998 im elterlichen Betrieb tätig ist, tritt nun auch ihr Bruder Thomas Oliver Müller am 01.09.2007 in das Familienunternehmen ein. Von nun an arbeitet die gesamte Familie Müller der 4. und 5. Generation zusammen. Im Jahre 2010 werden Bianca und Oliver Gesellschafter des Familienbetriebes und führen ihn gemeinsam mit ihrem Vater bis heute. Seit dem der Schuhmachermeister Eberhard Müller die Schuhmachertradition im Jahre 1873 mit der Eröffnung seines Ladengeschäfts in Frankfurt am Main begründete, hat sich der Familienbetrieb zu einem modernen und international agierenden Unternehmen entwickelt, das seine Produkte in 37 Länder auf 4 Kontinenten exportiert.

## 2007: Family Business in 4th and 5th generation

After Bianca Schraub (born Müller) has been working in the family business since 1998, her brother Thomas Oliver Müller joins the family business on 01.09.2007. From now on, the Müller family works together in 4th and 5th generation. In 2010, Bianca and Oliver become partners in the family business and continue to run it together with their father until today. Since the master shoemaker Eberhard Müller founded the shoemaking tradition in 1873 with the opening of his shop in Frankfurt am Main, the family business has developed into a modern and international company that exports its products to 37 countries on 4 continents.

Produkte & Händlersuche auf [www.diamant.net](http://www.diamant.net)  
 Products & storefinder on [www.diamant.net](http://www.diamant.net)

Instagram  @DiamantDanceShoes



Informationen über unsere Tanzschuhmanufaktur in Bad Soden am Taunus finden Sie auf [www.diamant.net/unternehmen](http://www.diamant.net/unternehmen)  
 More informations about the family business and the manufacture can be found at [www.diamant.net/en/company](http://www.diamant.net/en/company)

*Diamant*<sup>®</sup>  
 TANZSCHUHMANUFAKTUR

Da wir ständig bemüht sind unsere Produkte zu verbessern und weiter zu entwickeln, behalten wir uns Änderungen vor.  
 Aus technischen Gründen können die abgebildeten Farben z. T. vom Original abweichen.

We constantly endeavour to improve our products and therefore, reserve the right to alter any specifications.  
 For technical reasons it is possible that colouring partial differ from the original.

11-2020 shoe-design & production by diamant - made in germany - [www.diamant.net](http://www.diamant.net)

#### Größentabelle Damen / Sizerun Ladies

UK	EU	US	Fußlänge / Foot Length
1½	33 ½	4	21,2 cm
2	34	4½	21,6 cm
2½	34 ½	5	22,0 cm
3	35 ½	5½	22,4 cm
3½	36	6	22,9 cm
4	36 ½	6½	23,3 cm
4½	37 ½	7	23,8 cm
5	38	7½	24,3 cm
5½	38 ½	8	24,7 cm
6	39 ½	8½	25,1 cm
6½	40	9	25,6 cm
7	40 ½	9½	26,0 cm
7½	41 ½	10	26,5 cm
8	42	10½	27,0 cm
8½	42 ½	11	27,4 cm
9	43 ½	11½	27,8 cm
9½	44	12	28,2 cm

#### Größentabelle Herren / Sizerun Mens

UK	EU	US	Fußlänge / Foot Length
4½	37 ½	5½	23,8 cm
5	38	6	24,2 cm
5½	38 ½	6½	24,7 cm
6	39 ½	7	25,1 cm
6½	40	7½	25,6 cm
7	40 ½	8	26,0 cm
7½	41 ½	8½	26,5 cm
8	42	9	27,0 cm
8½	42 ½	9½	27,4 cm
9	43 ½	10	27,8 cm
9½	44	10½	28,3 cm
10	44 ½	11	28,7 cm
10½	45 ½	11½	29,2 cm
11	46	12	29,7 cm
11½	46 ½	12½	30,1 cm
12	47 ½	13	30,6 cm
12½	48	13½	31,0 cm
13	48 ½	14	31,4 cm